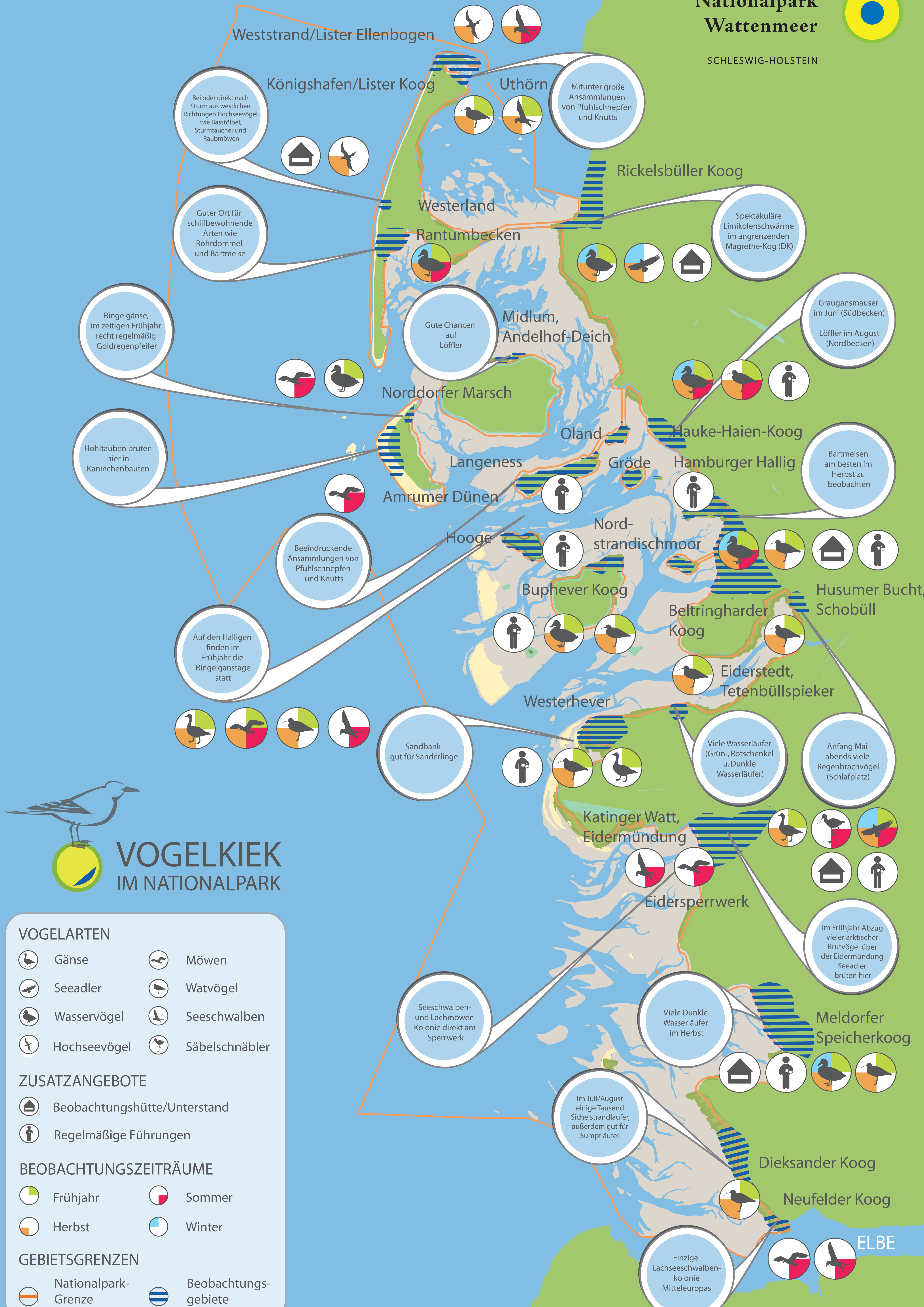
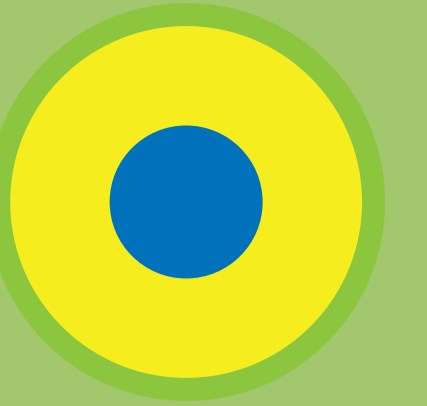


Nationalpark Wattenmeer

SCHLESWIG-HOLSTEIN



VOGELKIEK IM NATIONALPARK

- VOGELARTEN**
- Gänse
 - Seeadler
 - Wasservogel
 - Hochseevogel
 - Möwen
 - Watvögel
 - Seeschwalben
 - Säbelschnäbler
- ZUSATZANGEBOTE**
- Beobachtungshütte/Unterstand
 - Regelmäßige Führungen
- BEOBSACHTUNGSZEITRÄUME**
- Frühjahr
 - Herbst
 - Sommer
 - Winter
- GEBIETSGRENZEN**
- Nationalpark-Grenze
 - Beobachtungsgebiete